

# Moulin Neuf

Séminaires & Réceptions

## Tarifs & Prestations 2018

**Le Forfait Séminaire Journalier** comprend :

- . la mise à disposition d'une salle de réunion équipée
- . le café d'arrivée et les pauses complètes\* dans la matinée et l'après-midi
- . le déjeuner (menus voir table des saisons)



Ces mêmes prestations sont comprises dans le **Forfait Séminaire Résidentiel**, auxquelles se rajoutent :

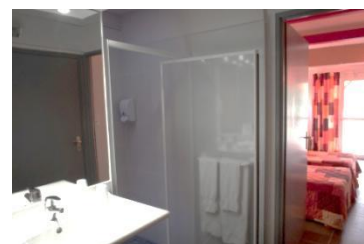
- . le dîner (menus voir table des saisons)
- . la nuitée en chambre double ou individuelle avec le petit déjeuner
- . l'accès à la salle de remise en forme, au hammam et au spa

*\*Pause du matin : café, thé, jus d'orange, mini-viennoiseries, charcuterie, fromage, pain frais.*

*Pause de l'après-midi : café, thé, jus d'orange et biscuits variés.*

| <b>Forfait Journalier</b>               | <b>Forfait Résidentiel<br/>(Journée + Dîner + Nuit + Petit-déjeuner)</b> |   |  |
|---|--|---|--|
|   |  | Moins de 3 nuits<br>et haute saison du<br>01/04 au 31/10/2018 | 3 nuits et plus<br>et Basse saison du<br>01/01 au 30/03 et du<br>01/11 au 31/12/2018 |
| <b>49 €/personne</b><br>en haute saison |  |   |  |
| <b>44 €/personne</b><br>en basse saison | Base chambre double  | <b>116 €/pers</b>   | <b>104 €/pers</b>  |
|   | Base chambre individuelle  | <b>138€/pers</b>  | <b>126 €/pers</b>  |

Taxe de séjour : 0.60 € par nuit et par personne de mars à octobre.



Nos références : VINCI Énergies - O.N.F. - S.N.C.F. - A.P.F. - Ligue Basket - Fédération des Aînés Ruraux - Limagrain - Sécurité Routière - M.S.A. - CFDT - Spie - Babcock Wanson - Concorde - A.N.P.F. - Biocoop Sud-Ouest - A.D.M.R. - Confédération des Experts Fonciers - Cist Médecine du Travail - Fédération Régionale Cuma Aquitaine - Fongecif - Osprey Paris -