

# Moulin Neuf

Séminaires & Réceptions

## Tarifs & Prestations 2020

**Le Forfait Séminaire Journalier** comprend :

- . la mise à disposition d'une salle de réunion équipée
- . le café d'arrivée et les pauses complètes\* dans la matinée et l'après-midi
- . le déjeuner (menus voir table des saisons)



Ces mêmes prestations sont comprises dans le **Forfait Séminaire Résidentiel**, auxquelles se rajoutent :

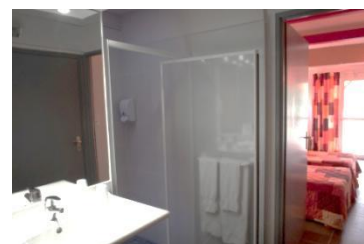
- . le dîner (menus voir table des saisons)
- . la nuitée en chambre double ou individuelle avec le petit-déjeuner

*\*Pause du matin : café, thé, jus d'orange, mini-viennoiseries, charcuterie, fromage, pain frais.*

*Pause de l'après-midi : café, thé, jus d'orange et biscuits variés.*

<b>Forfait Journalier</b>	<b>Forfait Résidentiel (Journée + Dîner + Nuit + Petit-déjeuner)</b>		
		Moins de 3 nuits et haute saison du 01/04 au 31/10/2020	3 nuits et plus et Basse saison du 01/01 au 30/03 et du 01/11 au 31/12/2020
<b>50 €/personne</b> en haute saison			
<b>45 €/personne</b> en basse saison	Base chambre double	<b>119 €/pers</b>	<b>107 €/pers</b>
	Base chambre individuelle	<b>141€/pers</b>	<b>129 €/pers</b>

Taxe de séjour : 0.60 € par nuit et par personne de mars à octobre.



Nos références : VINCI Énergies - O.N.F. - S.N.C.F. - A.P.F. - Ligue Basket - Fédération des Aînés Ruraux - Limagrain - Sécurité Routière - M.S.A. - CFDT - Spie - Babcock Wanson - Concorde - A.N.P.F. - Biocoop Sud-Ouest - A.D.M.R. - Confédération des Experts Fonciers - Cist Médecine du Travail - Fédération Régionale Cuma Aquitaine - Fongecif - Osprey Paris -